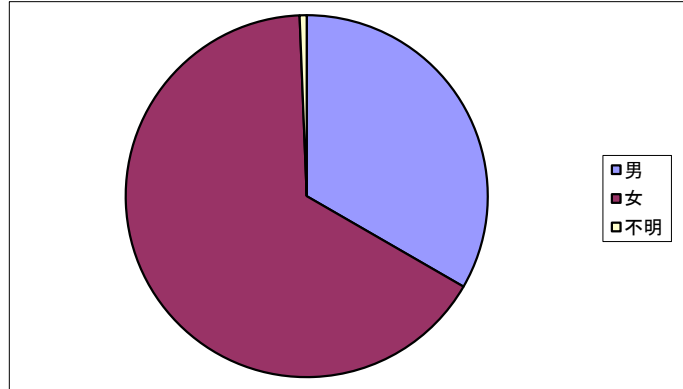


桐生市総合福祉センター利用者アンケート集計結果

実施期間 平成29年10月23日～11月22日
 回答数 318

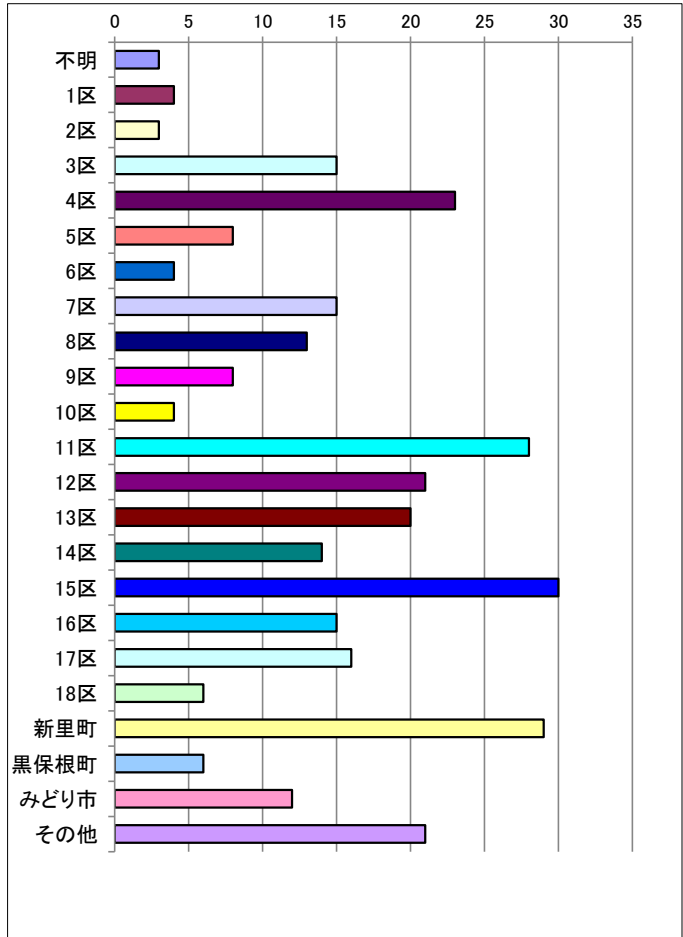
問1 性別

男	106
女	210
不明	2
合計	318



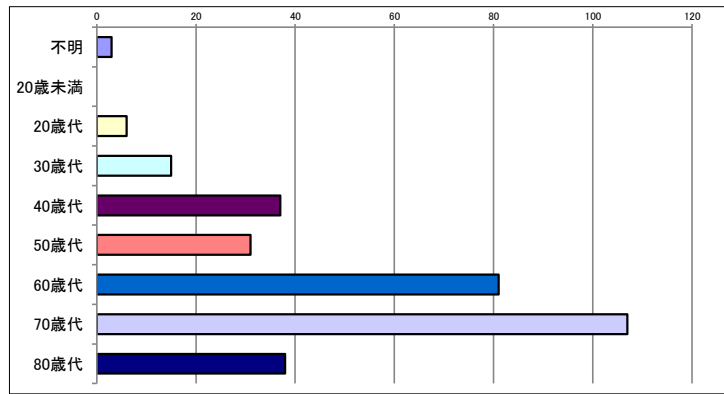
問2 お住まい

不明	3
1区	4
2区	3
3区	15
4区	23
5区	8
6区	4
7区	15
8区	13
9区	8
10区	4
11区	28
12区	21
13区	20
14区	14
15区	30
16区	15
17区	16
18区	6
新里町	29
黒保根町	6
みどり市	12
その他	21
合計	318



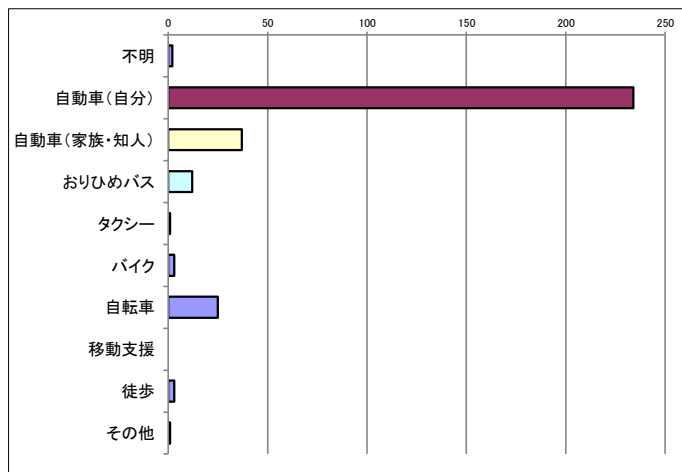
問3 年齢

不明	3
20歳未満	0
20歳代	6
30歳代	15
40歳代	37
50歳代	31
60歳代	81
70歳代	107
80歳代	38
合計	318



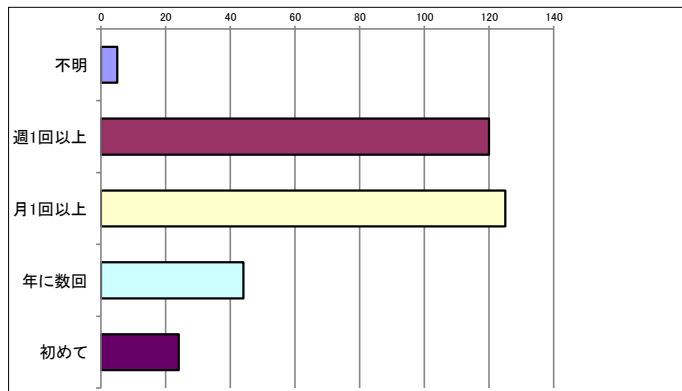
問4 交通手段

不明	2
自動車(自分)	234
自動車(家族・知人)	37
おりひめバス	12
タクシー	1
バイク	3
自転車	25
移動支援	0
徒歩	3
その他	1
合計	318



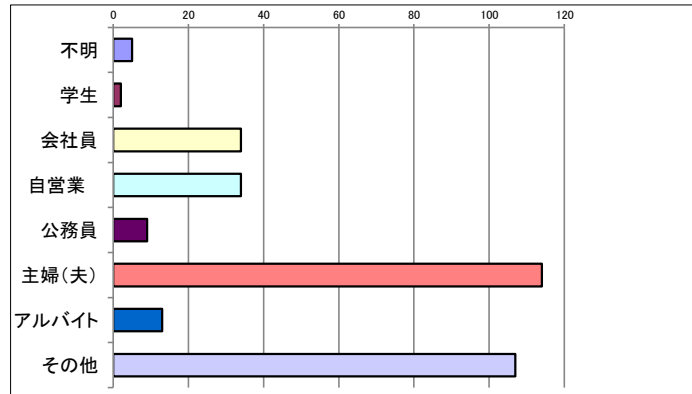
問5 利用頻度

不明	5
週1回以上	120
月1回以上	125
年に数回	44
初めて	24
合計	318



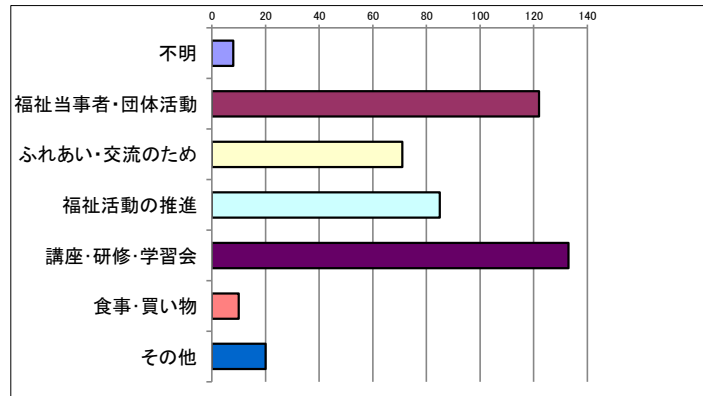
問6 職業

不明	5
学生	2
会社員	34
自営業	34
公務員	9
主婦(夫)	114
アルバイト	13
その他	107
合計	318



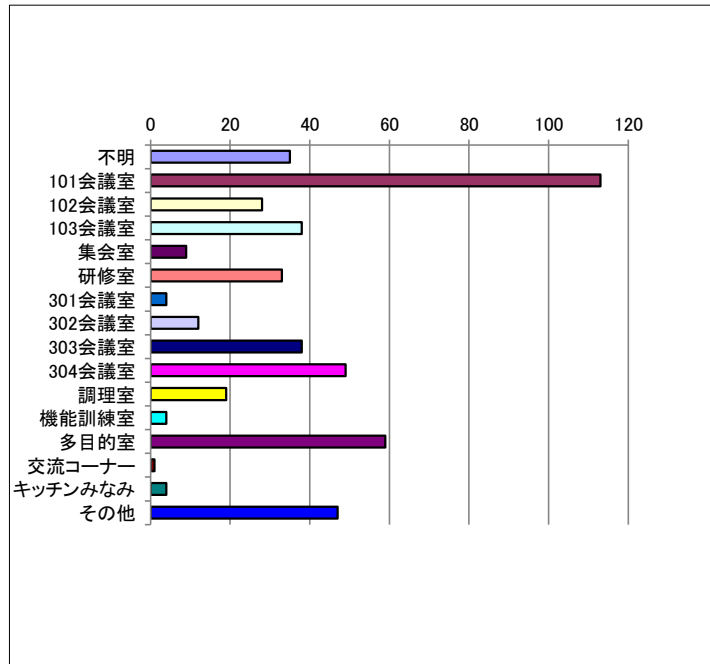
問7 当センターを利用している目的は何ですか。(複数回答可)

不明	8
福祉当事者・団体活動	122
ふれあい・交流のため	71
福祉活動の推進	85
講座・研修・学習会	133
食事・買い物	10
その他	20
合計	449



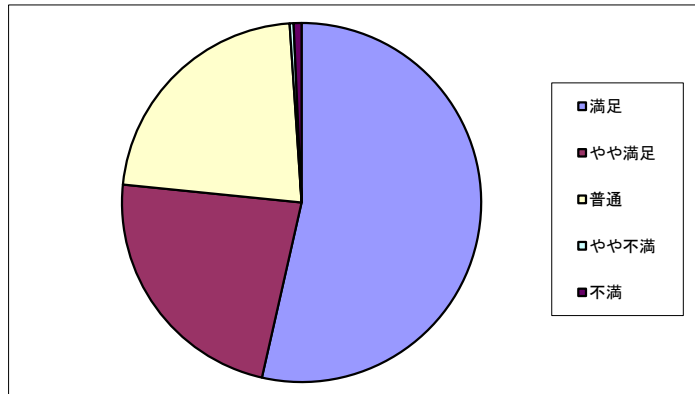
問8 主に利用している部屋等を選んで下さい。(複数回答可)

不明	35
101会議室	113
102会議室	28
103会議室	38
集会室	9
研修室	33
301会議室	4
302会議室	12
303会議室	38
304会議室	49
調理室	19
機能訓練室	4
多目的室	59
交流コーナー	1
キッチンみなみ	4
その他	47
合計	493



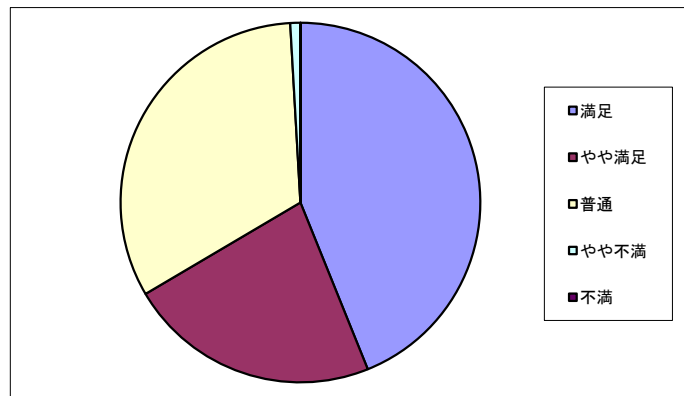
問9(1) 職員の対応について

満足	151
やや満足	65
普通	63
やや不満	1
不満	2
合計	282



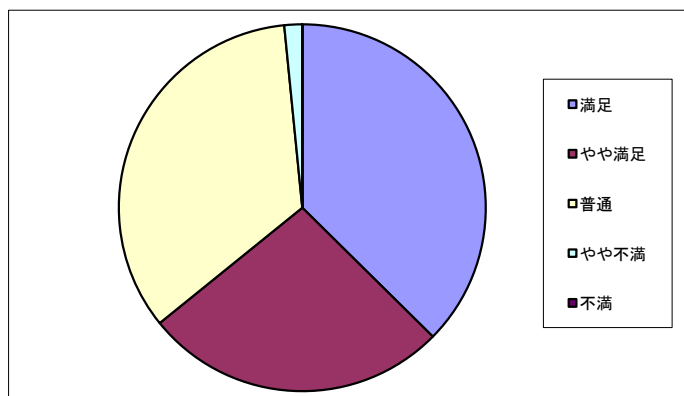
問9(2) 部屋の予約・受付方法について

満足	97
やや満足	50
普通	72
やや不満	2
不満	0
合計	221



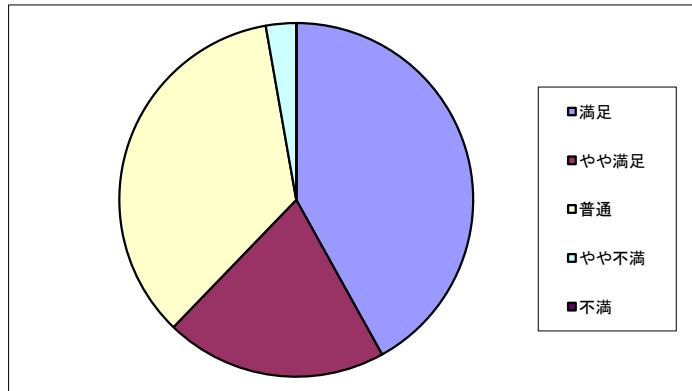
問9(3) 設備、備品の充実について

満足	95
やや満足	68
普通	87
やや不満	4
不満	0
合計	254



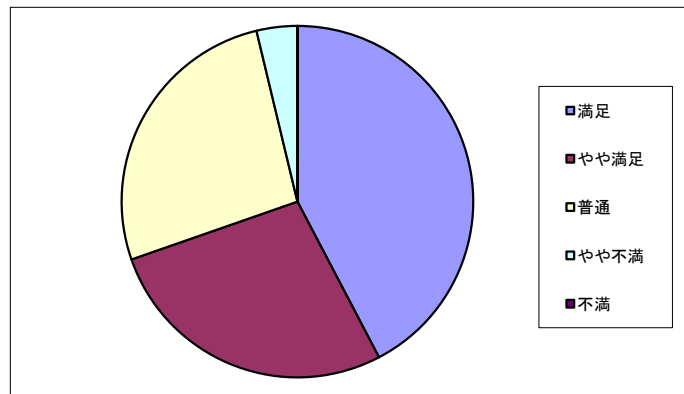
問9(4) 苦情・要望への対応について

満足	91
やや満足	44
普通	76
やや不満	6
不満	0
合計	217



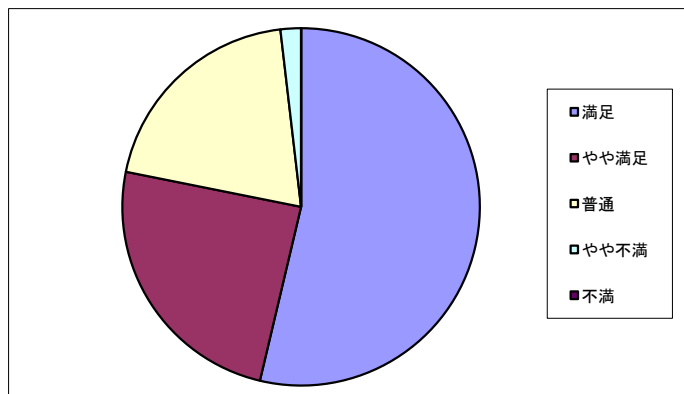
問9(5) 案内板・表示について

満足	113
やや満足	73
普通	71
やや不満	10
不満	0
合計	267



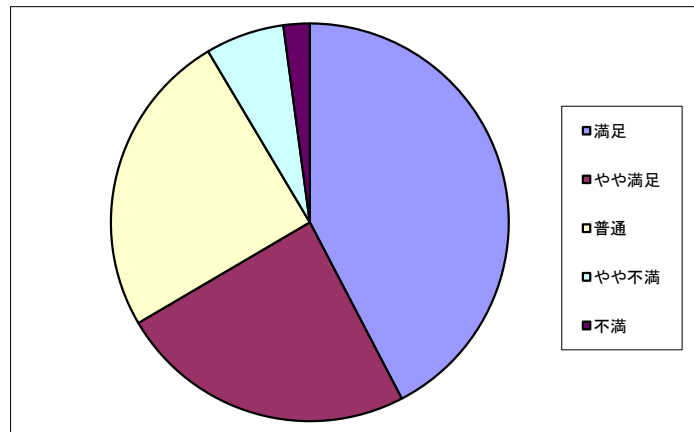
問9(6) 施設の清掃・整理整頓について

満足	145
やや満足	66
普通	54
やや不満	5
不満	0
合計	270



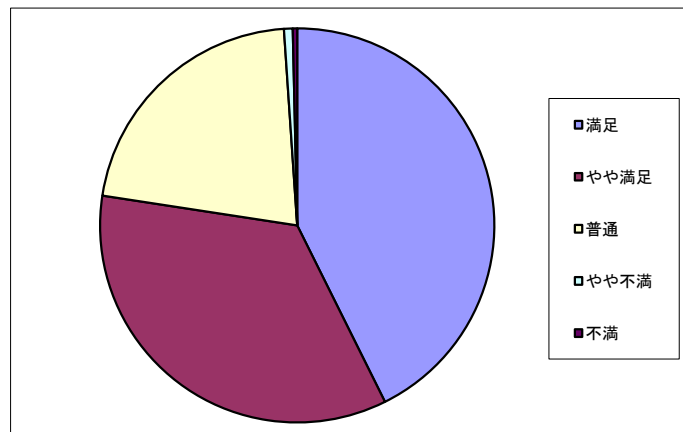
問9(7) 駐車場について

満足	119
やや満足	68
普通	70
やや不満	18
不満	6
合計	281



問9(8) 総合的な満足度について

満足	119
やや満足	97
普通	60
やや不満	2
不満	1
合計	279



問10 今後、当センターの運営について、望んでいることは何ですか。

不明	176
施設の設備・器具の充実	65
清掃・美観の維持	20
利用時間の延長	13
予約・申請手続きの簡素化	20
その他	27
合計	321

