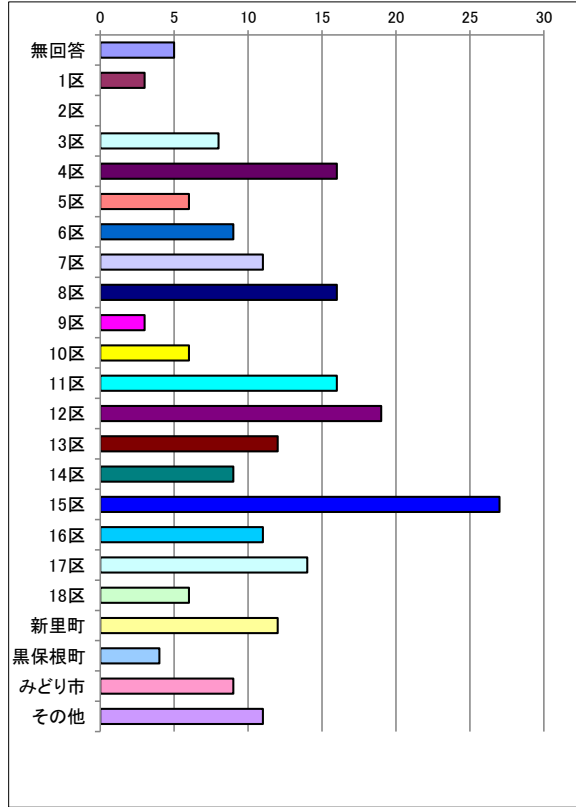


桐生市総合福祉センター利用者アンケート集計結果

実施期間 令和元年10月30日～11月29日  
 回答数 233

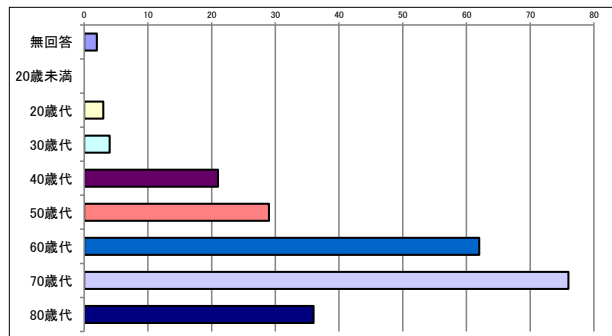
問1 お住まい

無回答	5
1区	3
2区	0
3区	8
4区	16
5区	6
6区	9
7区	11
8区	16
9区	3
10区	6
11区	16
12区	19
13区	12
14区	9
15区	27
16区	11
17区	14
18区	6
新里町	12
黒保根町	4
みどり市	9
その他	11
合計	233



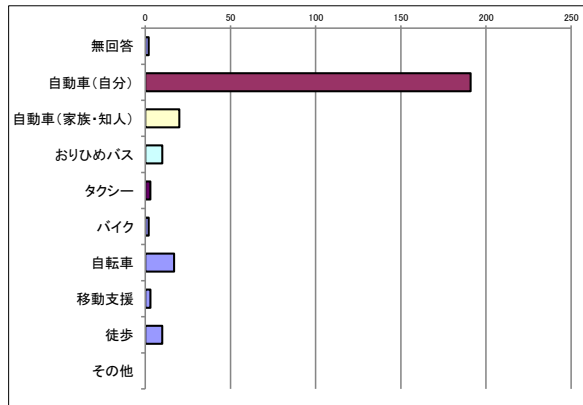
問2 年齢

無回答	2
20歳未満	0
20歳代	3
30歳代	4
40歳代	21
50歳代	29
60歳代	62
70歳代	76
80歳代	36
合計	233



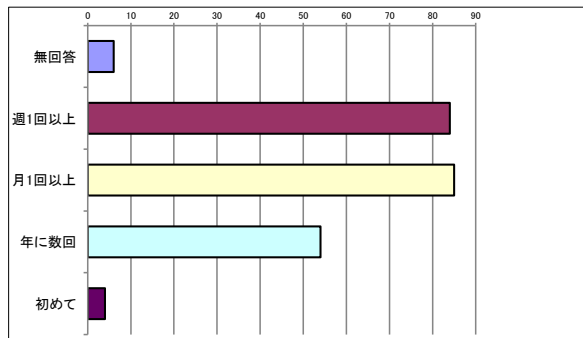
問3 交通手段

無回答	2
自動車(自分)	191
自動車(家族・知人)	20
おりひめバス	10
タクシー	3
バイク	2
自転車	17
移動支援	3
徒歩	10
その他	0
合計	258



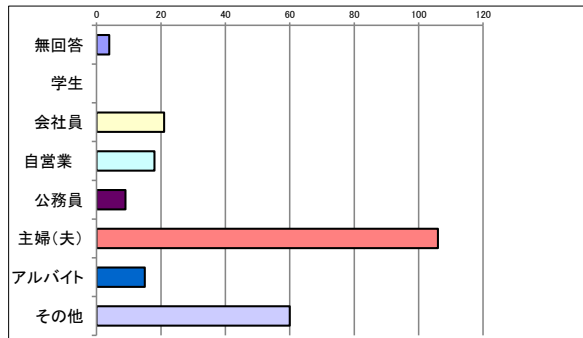
問4 利用頻度

無回答	6
週1回以上	84
月1回以上	85
年に数回	54
初めて	4
合計	233



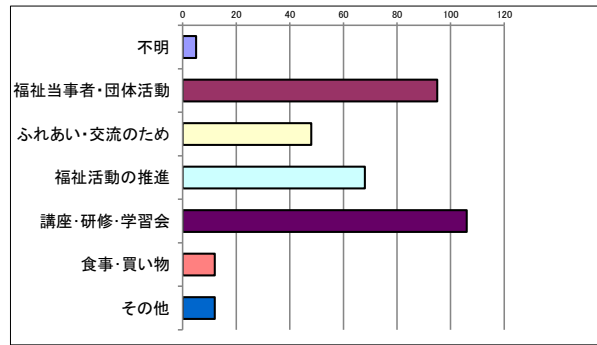
問5 職業

無回答	4
学生	0
会社員	21
自営業	18
公務員	9
主婦(夫)	106
アルバイト	15
その他	60
合計	233



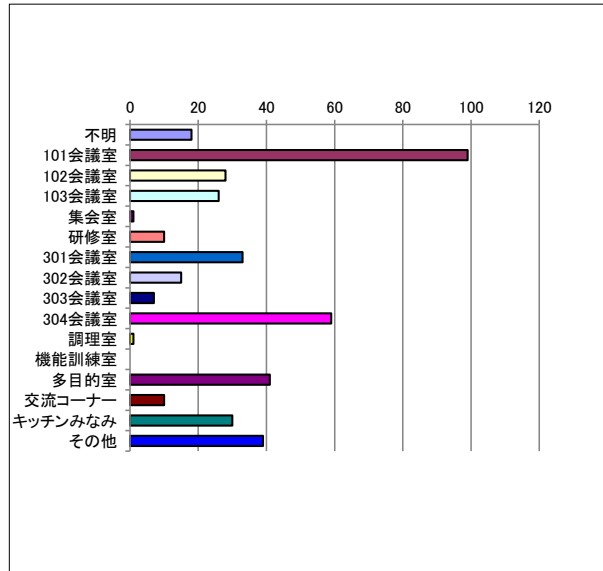
問6 当センターを利用している目的は何ですか。(複数回答可)

不明	5
福祉当事者・団体活動	95
ふれあい・交流のため	48
福祉活動の推進	68
講座・研修・学習会	106
食事・買い物	12
その他	12
合計	346



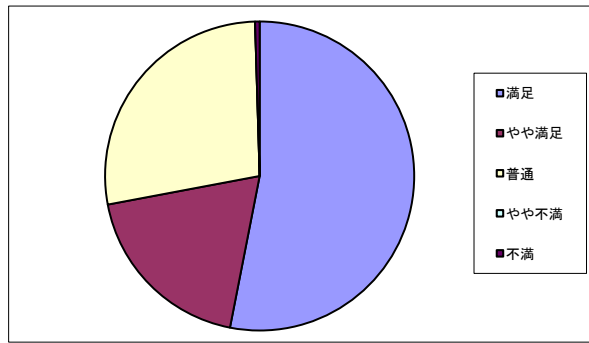
問7 主に利用している部屋等を選んで下さい。(複数回答可)

不明	18
101会議室	99
102会議室	28
103会議室	26
集会室	1
研修室	10
301会議室	33
302会議室	15
303会議室	7
304会議室	59
調理室	1
機能訓練室	0
多目的室	41
交流コーナー	10
キッチンみなみ	30
その他	39
合計	417



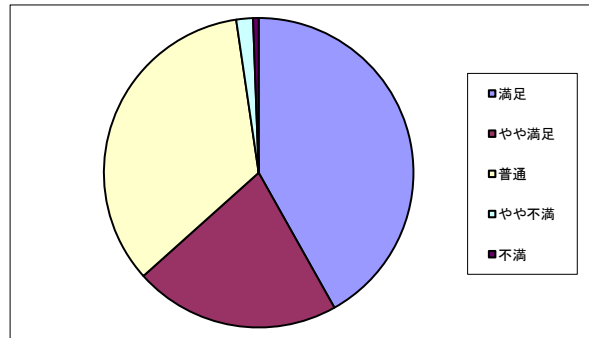
問8(1) 職員の対応について

満足	112
やや満足	40
普通	58
やや不満	0
不満	1
合計	211



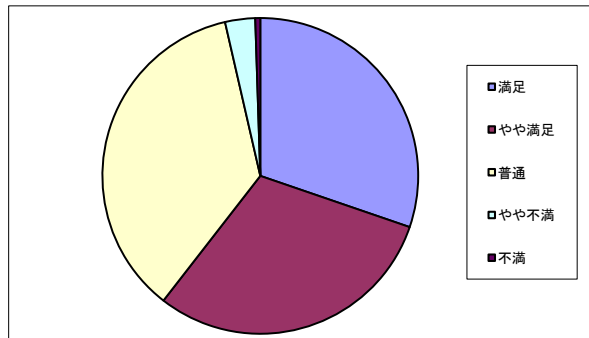
問8(2) 部屋の予約・受付方法について

満足	72
やや満足	37
普通	59
やや不満	3
不満	1
合計	172



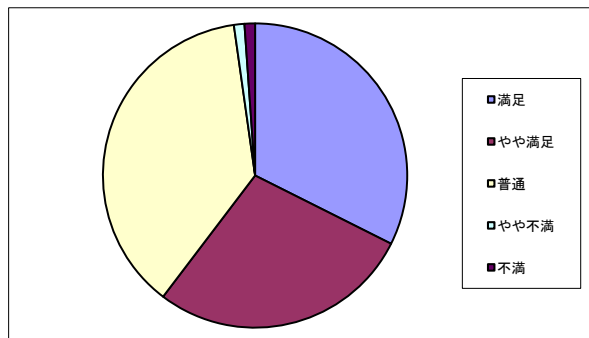
問8(3) 設備、備品の充実について

満足	59
やや満足	59
普通	70
やや不満	6
不満	1
合計	195



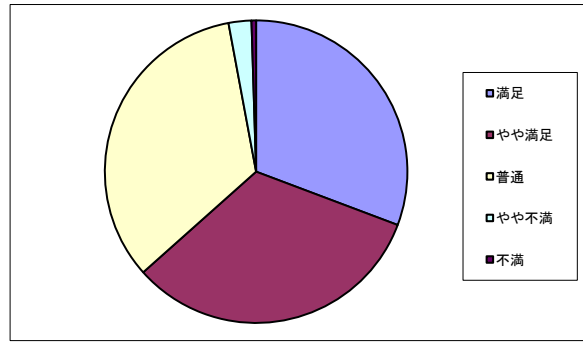
問8(4) 苦情・要望への対応について

満足	58
やや満足	50
普通	67
やや不満	2
不満	2
合計	179



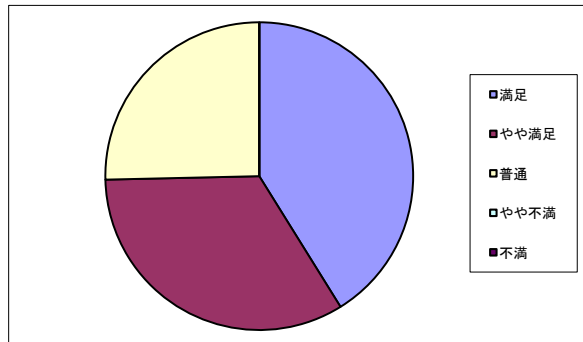
問8(5) 案内板・表示について

満足	63
やや満足	67
普通	69
やや不満	5
不満	1
合計	205



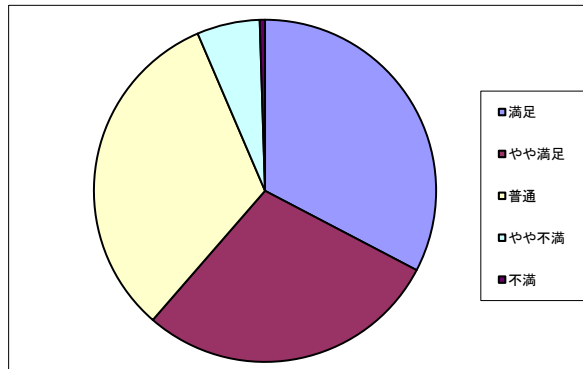
問8(6) 施設の清掃・整理整頓について

満足	86
やや満足	70
普通	53
やや不満	0
不満	0
合計	209



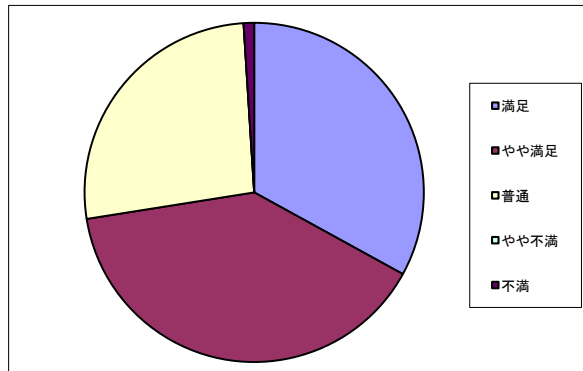
問8(7) 駐車場について

満足	66
やや満足	58
普通	65
やや不満	12
不満	1
合計	202



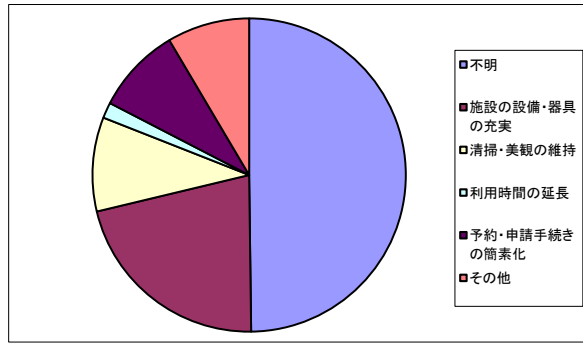
問8(8) 総合的な満足度について

満足	66
やや満足	79
普通	53
やや不満	0
不満	2
合計	200



問9 今後、当センターの運営について、望んでいることは何ですか。

不明	123
施設の設備・器具の充実	53
清掃・美観の維持	24
利用時間の延長	4
予約・申請手続きの簡素化	22
その他	21
合計	247



問10 当センターを利用して、改善して欲しい点やお気づきの点がありましたらお書きください。

(別紙のとおり)