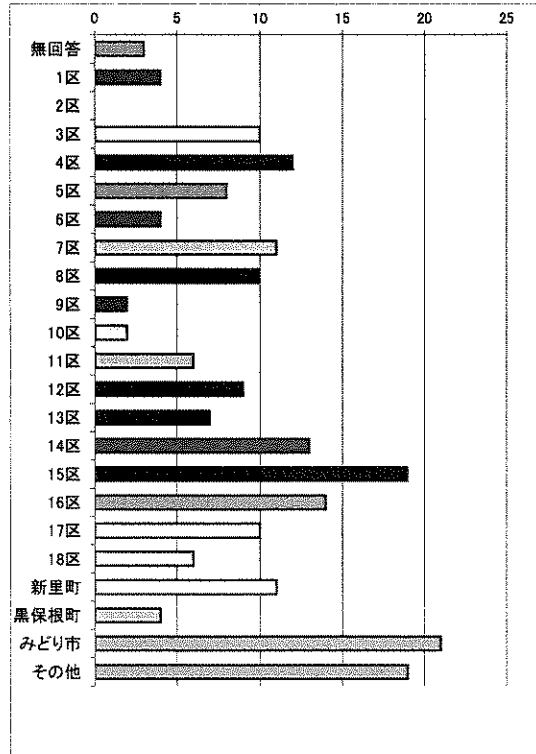


桐生市総合福祉センター利用者アンケート集計結果

実施期間 令和2年10月1日～10月31日  
 回答数 205

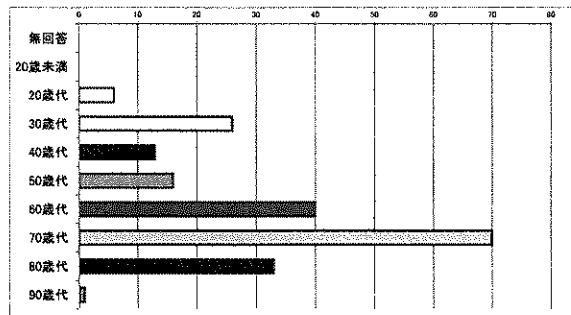
問1 お住まい

無回答	3
1区	4
2区	0
3区	10
4区	12
5区	8
6区	4
7区	11
8区	10
9区	2
10区	2
11区	6
12区	9
13区	7
14区	13
15区	19
16区	14
17区	10
18区	6
新里町	11
黒保根町	4
みどり市	21
その他	19
合計	205



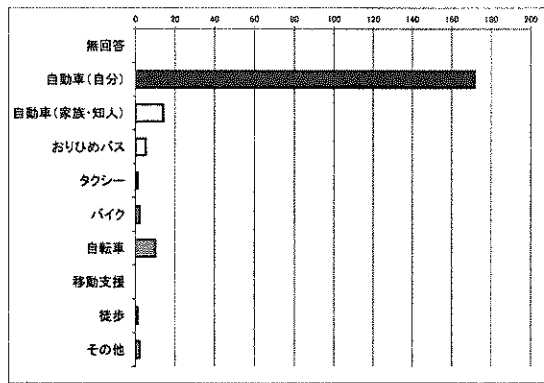
問2 年齢

無回答	0
20歳未満	0
20歳代	6
30歳代	26
40歳代	13
50歳代	16
60歳代	40
70歳代	70
80歳代	33
90歳代	1
合計	205



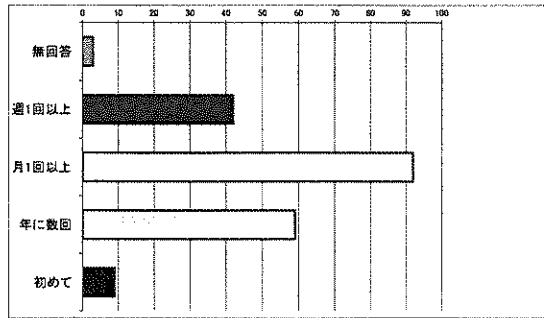
問3 交通手段(複数回答有り)

無回答	0
自動車(自分)	172
自動車(家族・知人)	14
おりひめバス	5
タクシー	1
バイク	2
自転車	10
移動支援	0
徒歩	1
その他	2
合計	207



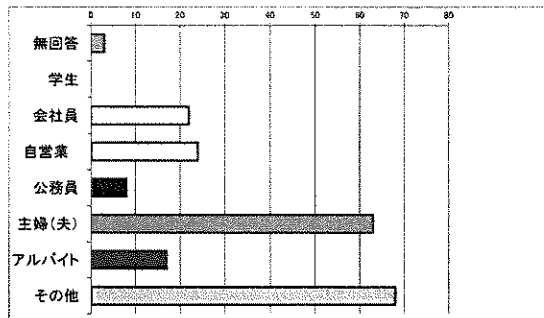
問4 利用頻度

無回答	3
週1回以上	42
月1回以上	92
年に数回	59
初めて	9
合計	205



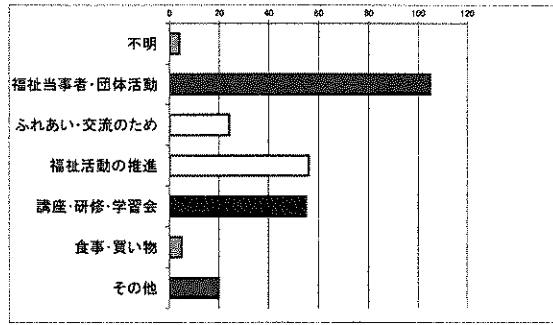
問5 職業

無回答	3
学生	0
会社員	22
自営業	24
公務員	8
主婦(夫)	63
アルバイト	17
その他	68
合計	205



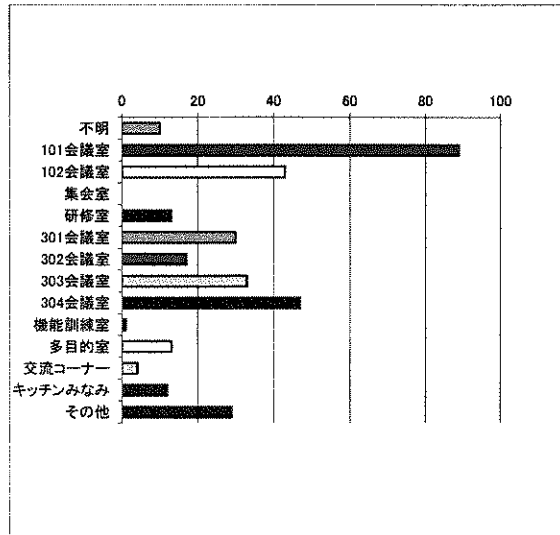
問6 当センターを利用している目的は何ですか。(複数回答可)

不明	4
福祉当事者・団体活動	105
ふれあい・交流のため	24
福祉活動の推進	56
講座・研修・学習会	55
食事・買い物	5
その他	20
合計	269



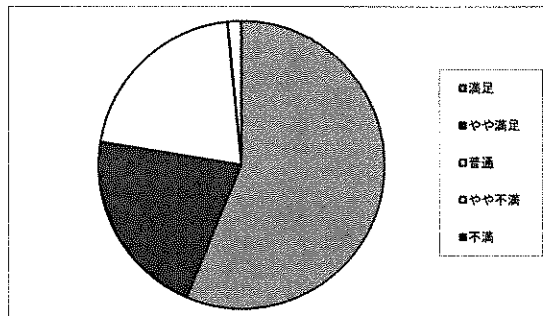
問7 主に利用している部屋等を選んで下さい。(複数回答可)

不明	10
101会議室	89
102会議室	43
集会室	0
研修室	13
301会議室	30
302会議室	17
303会議室	33
304会議室	47
機能訓練室	1
多目的室	13
交流コーナー	4
キッチンみなみ	12
その他	29
合計	341



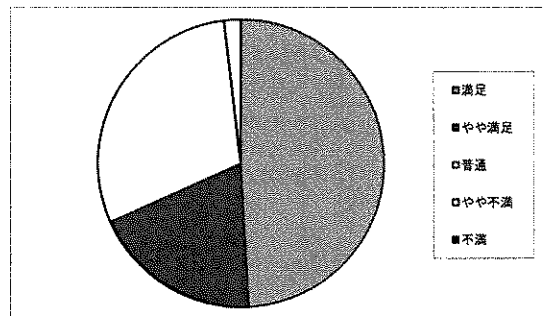
問8(1) 職員の対応について

満足	108
やや満足	41
普通	40
やや不満	3
不満	0
合計	192



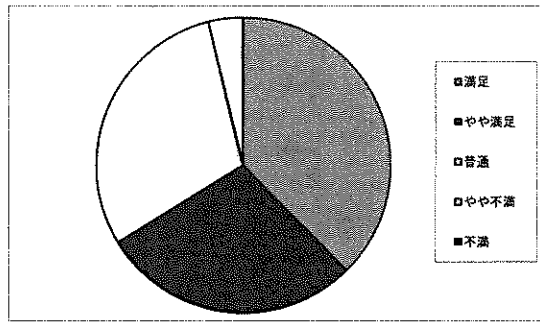
問8(2) 部屋の予約・受付方法について

満足	79
やや満足	31
普通	48
やや不満	3
不満	0
合計	161



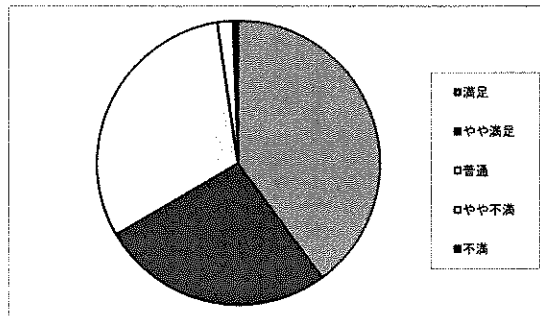
問8(3) 設備、備品の充実について

満足	68
やや満足	52
普通	54
やや不満	7
不満	0
合計	181



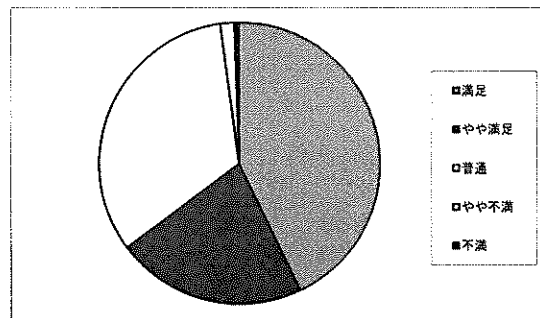
問8(4) 苦情・要望への対応について

満足	67
やや満足	45
普通	52
やや不満	3
不満	1
合計	168



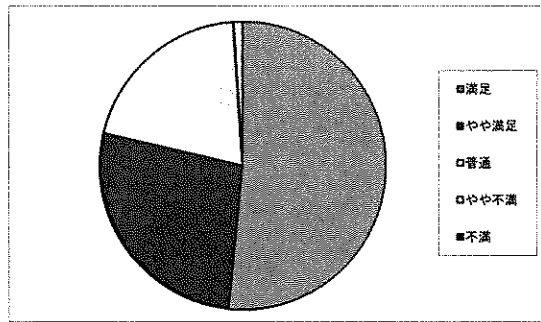
問8(5) 案内板・表示について

満足	78
やや満足	40
普通	60
やや不満	3
不満	1
合計	182



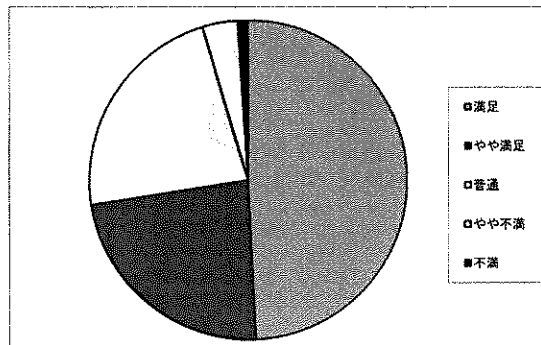
問8(6) 施設の清掃・整理整頓について

満足	99
やや満足	52
普通	39
やや不満	2
不満	0
合計	192



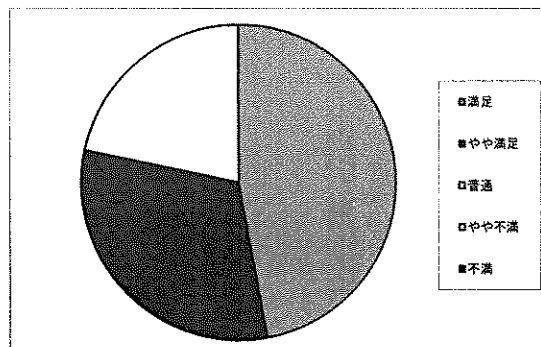
問8(7) 駐車場について

満足	95
やや満足	45
普通	44
やや不満	7
不満	2
合計	193



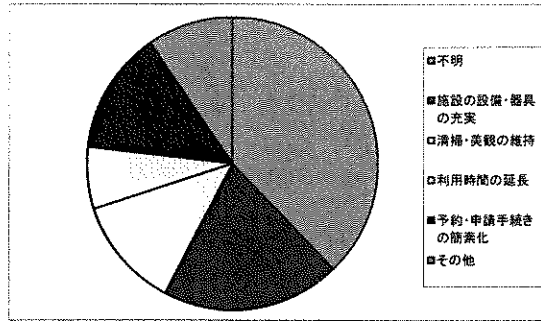
問8(8) 総合的な満足度について

満足	89
やや満足	59
普通	41
やや不満	0
不満	0
合計	189



問9 今後、当センターの運営について、望んでいることは何ですか。

不明	83
施設の設備・器具の充実	44
清掃・美観の維持	27
利用時間の延長	15
予約・申請手続きの簡素化	30
その他	21
合計	220



(別紙のとおり)

問10 当センターを利用して、改善して欲しい点やお気づきの点がありましたらお書きください。