



高齢者くらしの 法律相談

地域福祉課

新型コロナウイルス感染拡大防止のため、休止していましたが、感染症対策を行いながら再開しました。ぜひ、ご利用ください。

杜協の顧問弁護士が、不安や悩みを抱えている方の相談をお受けします。

■ **期日** 毎月第3水曜日

■ **時間** 午前10時～11時

(一人あたり相談時間は約20分)

■ **場所** 総合福祉センター

■ **対象** 市内居住の65歳以上の人

対象となる人が抱えている悩みであれば、親族や福祉関係者の同席・代理相談も可能です。

■ **費用** 無料

■ **申し込み**

相談日の前の週の月曜日(祝日の場合は翌日)から木曜日までに電話で地域福祉課へお申し込みください。



● **来館される方へのお願い**

・ 来館当日に自宅で検温し、体温が37.5度以上、または平熱より1度以上高い場合、咳、頭痛等体調がすぐれない方は来所をお控えください。

・ 入室時の検温にご協力ください。

37.5度以上だった場合、入室をお断りすることがあります。
・ アルコール手指消毒をお願いします。
・ マスクの着用をお願いします。
・ 総合福祉センターの出入りには正面玄関をご利用ください。

善意銀行

令和2年8月～令和2年10月

地域福祉課

■ **寄付金 (敬称略)**

桐生ガス株式会社、匿名1件

■ **物品 (敬称略)**

株式会社ソフィア、第13区ボラ
ンティアグループ、大竹克幸・大
竹フミ江、桐生典礼株式会社、匿
名4件



桐生典礼株式会社様よりお花の寄贈

感謝状贈呈 株式会社

アスパックス様

総務課

令和2年9月10日、長年にわたり作業提供を通じてみやま園にご貢献いただいた、株式会社アスパックス様へ感謝状の贈呈が行われました。

株式会社アスパックス様は、みやま園なるかみ寮の生産活動の一環として、段ボール組立作業を5年にわたり提供いただいています。作業を行うなるかみ寮の利用者さんは、作業工賃を得るだけでなく、その作業を社会との接点と感じ、生きがいを持って取り組んでいます。改めて、長年のご貢献に対し感謝申し上げます。



感謝状贈呈の様子

地域包括支援センター

地域福祉課



高齢者の皆さんが住み慣れた地域で安心して暮らしていただけるよう、必要な支援を行う総合相談窓口です。

今回は、日頃どのような相談があるか紹介します。

Q 一人暮らしをしている高齢の母親が身体の不調を訴えることが多くなり、家事を負担に感じているようです。子どもたちは仕事があり、支援が難しいのでどうしたらよいでしょうか。

A ご本人や家族の状況を確認し、ご希望の生活をお聞きします。ご本人の希望に沿った暮らしが送れるよう、介護保険や介護保険外のサービスの提案します。介護保険の申請等手続きの代行やケアプランを担当するケアマネージャーの紹介もします。

Q 一人暮らしで持病もあるため、急病時に備えて緊急通報装置を設置したいのですが、詳しく教えてください。

A 緊急通報装置は、電話機にセットする緊急通報ボタンにより、

家庭での事故や突然の病気の時に簡単な操作で桐生市消防本部に受信されるものです。介護認定（要支援1以上）を受けている65歳以上の高齢者で、一人暮らし世帯の方、または高齢者のみの世帯で同居者が病弱である世帯の方は、無料で貸与されます。また、介護認定を受けていない65歳以上の高齢者でも有料で設置することができ

Q 寒くなつて家にいる時間が長くなり、毎日の生活に充実感がなくなりました。地域の方々と交流できるような場所を紹介してください。

A 桐生市「けんこう広場」や「にっこり楽々教室」、ご自宅の近くで開かれている「サロン」等を紹介しています。また、地域包括支援センターでも年に1回「脳いきいき教室」を開催しています。

【問い合わせ】
お住まいの近くにある地域包括支援センターまたは、桐生市役所健康長寿課長寿支援係へ



緊急通報装置

FM桐生出演中

総務課

FM桐生（77.7メガヘルツ）の番組に職員が出演し、パーソナリティーとの対話形式により、社協の最新情報や事業を紹介しています。ぜひお聴きください。

番組名

「You've got! Kiryū」

出演日時

毎月第2木曜日 午後5時10分頃から



FM桐生収録の様子

ホームページ

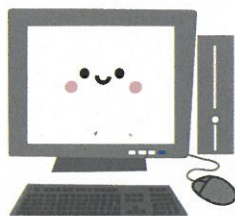
総務課

リニューアルによりパソコン版に加え、モバイル版もできました。また、個人情報流出対策等セキュリティを強化し、安全に閲覧できるようにしました。

今後も、多くの市民の皆様にご協力を知ってもらえるよう、最新の情報をお知らせし、更新していきますので、ぜひご覧ください。ご意見ご感想もお待ちしております。

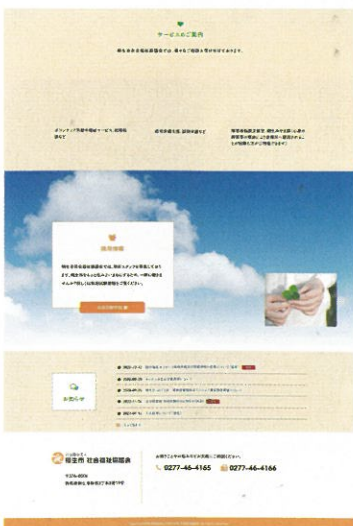


QRコード



ホームページアドレス

<https://kiryu-csw.net/>



令和2年度

群馬県社会福祉大会

総務課

令和2年11月17日、群馬県庁において令和2年度群馬県社会福祉大会が開催されました。この大会は、群馬県内の社会福祉関係者が一堂に介し、社会福祉に関する課題の解決に向けた決意を新たにするとともに、多年にわたり社会福祉の発展に功績のあった方々に感謝と敬意を表するものです。

本年度は新型コロナウイルス感染症防止の観点から開催方法が見直され、代表受領者のみの参加となりました。

桐生市において受彰された方は次のとおりです。(順不同、敬称略)

●群馬県知事表彰

○民生委員・児童委員功労章

小島志津代、田川トヨ子、落合徹

○社会福祉事業施設長等表彰

野上千枝子(三和会)

○社会福祉事業等従事者

佐藤美貴、角田寛明、穴原広美(以上、邦知会)、清水喜代子、吉原弘美、今泉栄(以上、ふれあい苑)、高橋由貴江、深澤美智枝(以上、泰和会)、

石原圭一郎、大澤留美、関原加寿江、星野寿恵、森下真由美(以上、広済会)、三ツ松淳一(群馬県社会福祉事業団)、諸井直彦、小澤知子、田村玲子(以上、桐生療育双葉会)、須長淳子、山本芳子(以上、三和会)、周藤典子、金子勝美、柳原秀明、須永祐子(以上、社協)

●福祉ボランティア顕彰

橋本悦子(桐生要約筆記会)

●群馬県社会福祉協議会 会長表彰

○民生委員・児童委員功労者

中島ゆみ子、木村征一、新井康三郎、石井宏佳、安田節治、福田敏夫、猪鼻フサ子、大橋素子、田島榮子、小堀秀雄、松本直子、吉田多加雄、杉戸一夫、砂田恵子、河原井愛子、宮内伊佐夫、草刈文子、森野幸子、大澤みつ江、星野希久子、杉戸明、萩原哲史、宮澤光、金子和江、大村晃司、星野時枝、村田欽也、鈴木純子、空井秀雄、桑原敏子

○保護司功労者

丹羽康博、吉田義和

○社会福祉法人、社会福祉施設社会福祉団体及び県郡市社会福祉協議会 役員功労者

伊沢直子、金子幸代、宇賀神通晴、

西原麗子、新井つる子、阿部陽子、岡部智子、阿部拓朗、上久保知瑞子、青木美和子、今井むつみ、大澤泰子、大澤康二、藤生智行、田島照子、小野里恵子(以上、邦知会)、飯島貴輝、澤田修一(以上、広済会)、久保田優子(桐の実会)、福井隆二、古澤裕子、相澤貴弘、久村太詞、飯塚香(以上、桐生療育双葉会)、田口和俊、塩野文男、関口和利、柳澤薫、小島久志(以上、希望の家)、野村俊泰、神村祥子、金井香織(以上、県社会福祉事業団)、下山守(老人クラブ連合会)、柳田明男(県聴覚障害者連盟)、田島崇、大澤佳奈子、前原勇(以上、社協)

みどり市社協だより

喫茶ぺちやくちやに 寄ってみませんか

喫茶ぺちやくちやは笠懸公民館内にあり、障害を持つ人の社会参加と地域住民との交流を目的にみどり市障害者福祉センターつばさの利用者とみどり市身障者連盟の会員が中心となって運営しています。

令和2年10月から新商品やセットメニューも始めました。笠懸公

民館に来館の際は気軽に立ち寄りください。

♪主なメニュー♪

コーヒー	300円
紅茶	300円
オレンジジュース	250円(新商品)
りんごジュース	250円(新商品)
ビーフカレー	500円(人気No.1)
エビピラフ	450円(人気No.2)
ワッフル	250円(新商品)
セットメニュー	
食事またはデザート+飲み物で合計から50円引き	
他にも様々なメニューがあります。	

問い合わせ

みどり市社会福祉協議会

電話 76-4111



喫茶ぺちやくちやの様子

生活支援員を募集します

地域福祉課

社協では、高齢や障害により判断能力が不十分な方、お金の管理に困っている方を対象に、利用料や日常の生活費が支払えるよう支援する日常生活自立支援事業を実施しています。福祉サービスが適切に受けられ、こうした支援を職員の指導のもと行うのが生活支援員です。

■主な支援内容

- ① 利用者の代理として金融機関で生活費や福祉サービスの利用料等を払い戻します。
- ② 利用者宅や施設、病院を訪問し、本人への生活費を渡します。



支援の様子

■養成講座を開催

○日時 令和3年2月26日(金)

午後1時30分

○場所 総合福祉センター

臨時職員募集

総務課

○対象 桐生市、みどり市在住で、本事業に関心を持ち、養成講座修了後に生活支援員として、週1回から月1回程度活動することができる人

○内容

- ・日常生活自立支援事業について
- ・認知症について
- ・障害について

○費用 無料

○定員 15人

○申し込み 令和3年1月25日

(月)から2月5日(金)(土、日曜日を除く)までに申込書に必要事項を記入の上、本人が直接お申し込みください。申込書は地域福祉課または社協ホームページにあります。なお、申込受付時に面接を行います。受講者は申込者の中から書類及び面接により選考し、決定します。選考結果は後日郵送します。

○職種 支援員

○職務内容 桐生みやま園における

る障害者の食事や入浴の介助、生活活動の支援等

○時給 980円(昇級あり)

○勤務時間・休日

・ 8時30分～17時15分

・ 早番、遅番あり

・ シフト表による週5勤務

○雇用期間 契約日から令和3年

3月31日まで(更新の可能性あり)

○選考方法 書類選考、面接試験

○試験日 応募者に別途連絡します。

○申し込み 電話連絡の上、履歴書(写真送付)を総務課へ提出してください。

なんでも福祉相談

地域福祉課

「なんでも福祉相談」は、参加を希望した県内130を超える社会福祉法人内の施設に「なんでも福祉相談員」を設置し、地域住民の「どこに相談したらよいかわからない」などの困りごとに対し、対象を限定せずにしつかりと受け止め

ていく取組です。社協では、地域福祉課に1人、みやま園に1人、なんでも福祉相談員を設置しています。

解決できる相談はその場で早期に解決し、難しい場合であっても必要に応じて関係機関と連携し、適切な支援先につないでいきます。



お問い合わせ先は 次のとおりです

ご意見、ご感想お待ちしております。

☆総務課・地域福祉課…………… ☎0277-46-4165

☆新里支所…………… ☎0277-74-8880

☆黒保根支所…………… ☎0277-96-2201

☆みやま園…………… ☎0277-65-6666

月曜日から金曜日 午前8時30分～午後5時15分

ただし、祝日、年末年始を除く。